

Gegenstand: Wölbklappenantrieb
Betroffen: Segelflugzeug LS6
Dringlichkeit: In Serie ab August 85, sonst bei Bedarf

Vorgang, Magnahmen und Material: Im Wölbklappenantrieb zum Mischer hinter dem Fahrwerkskasten wird entsprechend Zeichnung 4 BR-88 mögliches Spiel reduziert

Gewicht und SP-Lage: Nicht betroffen
Hinweise: Durchführung beim Hersteller oder Luftfahrttechnischen Betrieben mit entsprechender Berechtigung
Beschneidung der Durchführung durch Prüfer Klasse 3 im Bordbuch sowie im TW-LTA-Durchführungsbeleg (Wartungshandbuch Blatt 14-1)



14. April 1986

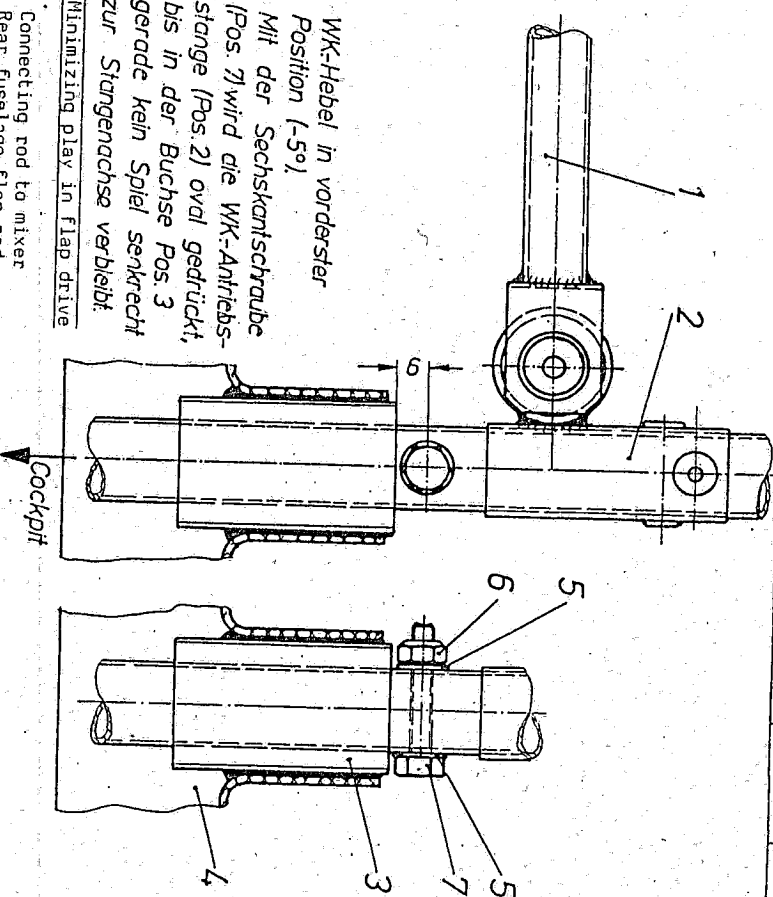
Subject: Fuselage flap system
Effectivity: Sailplane model LS6
Accomplishment: In production since August 85, for others on demand
Reason, Instructions and Material: Possible play in the fuselage flap system behind landing gear box may be reduced as outlined in drawing 1BR-88
Weight and Balance: Not affected
Remarks: 1) Materials and drawing/instruction may be obtained from manufacturer stating serial number
2) Enter accomplishment into TB-AD-Accomplishment List, page 8-1 of Instructions for Continued Airworthiness
3) Accomplishment must be checked by inspector and signed in logbook and TB-AD-Accomplishment List

855 APR 1986
Zusatz: Ersetzt: Geprüft: 19. APR 1986
W. K. A. K.

Datum	Name	Bearbeitung	Holladen-Schneider ruingezugbau umsch	Masstab: 1:1
13.6.86	W. K. A. K.	Verkleinern des Spiels im Wölbklappenantrieb		
19.6.86	W. K. A. K.			

Pos. Stck	Benennung	DIN/UN	Werkstoff	BZ-Nr. %	Zeichn.-Nr.
1	Verbindungsstange zum Mischer				4, R10-77d
2	WK-Antriebsstange Rumpf hinten				4, R0-80
3	Führungsbuchse				4, R3-45b
4	Rumpfspart mit Stangenführung				4, GR-88
5	Scheibe B 53	DIN125	St		
6	Sechskantmutter M5	1, A9218			
7	Sechskantschraube M5x25	DIN933	88		

Oberrflächenrech.: %
Rüßprüfung: %
Kommt vor: WK-Antrieb



WK-Hebel in vorderster Position (-50°),
Mit der Sechskantschraube (Pos. 7) wird die WK-Antriebsstange (Pos. 2) oval gedrückt, bis in der Buchse Pos. 3 gerade kein Spiel senkrecht zur Stangenachse verbleibt.
Minimizing play in flap drive

1 Connecting rod to mixer
2 Rear fuselage flap rod
3 Bushing
4 Web with flap rod guide
5 Washer
6 Hexagon headed nut
7 Hexagon headed bolt

Set flap handle to forward position (-50°).
Using bolt (No. 7) the rear fuselage flap rod (No. 2) is pressed oval until play in bushing (No. 3) is zero in connection rod (No. 1) direction.

Zus.	A.-Nr.	Dat.	Name	Name	Muster	Stück
					LS6-d	1
					LS6	1