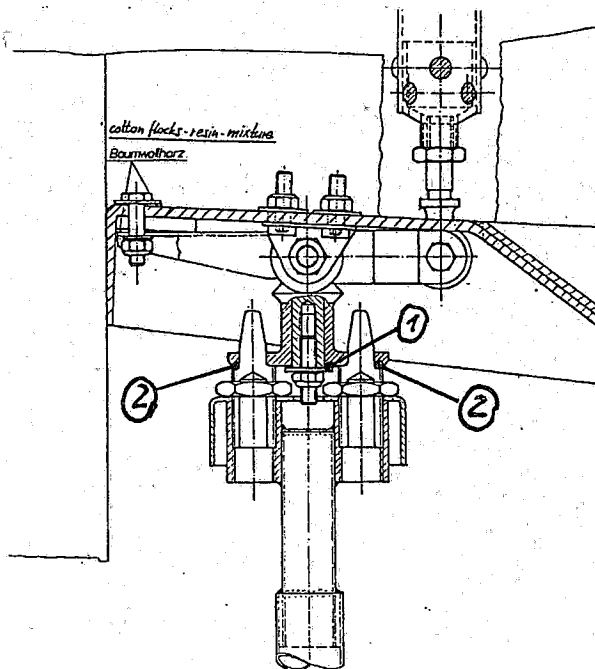


ROLLADEN-SCHNEIDER Flugzeugbau GmbH LBA-Nr. EB - 4	Technische Mitteilung Technical Bulletin No. 3044	LS3 LS3-a LS3-17	Page 2/2
			Edition July 93

Zeichnung des Bremsklappenantriebs an der Wurzelrippe. Bereiche zum Spiel-
Ausgleich gekennzeichnet:
Drawing of root rib and air Brake drive, indicating regions for adjustment of
play:

- (1) Teller des Kegelradgetriebes
bevel gear drive plate
- (2) rumpfseitige Antriebsbolzen
fuselage drive pins



Erstellt: 05. Jul. 93 <i>Leucka</i>	Geprüft: -8. JULI 1993 <i>Wlopha</i>
-------------------------------------	--------------------------------------